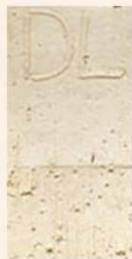


Točírské hlíny

			<p>ROT1 světle hnědá</p>				<p>SB běžová</p>
páleno na 950°C	doporučená min. teplota 1140°C	doporučená max. teplota 1170°C		páleno na 950°C	doporučená min. teplota 1120°C	doporučená max. teplota 1160°C	↑
			<p>R10 tmavě hnědá</p>		<p>Zatím není vzorek k dispozici</p>		<p>FR světle krémová s tmavými tečkami a s ostřivem mletým pod 0,5 mm</p>
páleno na 950°C	doporučená min. teplota 1150°C	doporučená max. teplota 1180°C	↑	páleno na 950°C	doporučená min. teplota 1180°C	doporučená max. teplota 1250°C	↑
			<p>USA středně hnědá</p>		<p>Zatím není vzorek k dispozici</p>		<p>Waller světle krémová s ostřivem mletým pod 0,5 mm</p>
páleno na 950°C	doporučená min. teplota 1180°C	doporučená max. teplota 1230°C	↑	páleno na 950°C	doporučená min. teplota 1180°C	doporučená max. teplota 1250°C	↑
			<p>CA středně hnědá</p>				<p>Růžek světle krémová s tmavými tečkami a s ostřivem mletým pod 0,5 mm</p>
páleno na 950°C	doporučená min. teplota 1080°C	doporučená max. teplota 1140°C	↑	páleno na 950°C	doporučená min. teplota 1230°C	doporučená max. teplota 1320°C	↑
			<p>RB černá</p>				<p>Dudziak světle krémová s ostřivem mletým pod 0,5 mm</p>
páleno na 950°C	doporučená min. teplota 1120°C	doporučená max. teplota 1150°C	↑	páleno na 950°C	doporučená min. teplota 1230°C	doporučená max. teplota 1320°C	↑
			<p>MA světle krémová</p>		<p>Zatím není vzorek k dispozici</p>	<p>Zatím není vzorek k dispozici</p>	<p>UT světle běžová pórovina</p>
páleno na 950°C	doporučená min. teplota 1180°C	doporučená max. teplota 1250°C	↑	páleno na 950°C	doporučená min. teplota 1000°C	doporučená max. teplota 1250°C	↑
			<p>FL světle krémová s tmavými tečkami</p>				<p>LA světla kamenina</p>
páleno na 950°C	doporučená min. teplota 1180°C	doporučená max. teplota 1250°C	↑	páleno na 950°C	doporučená min. teplota 1220°C	doporučená max. teplota 1280°C	↑

Šamotové hlíny



Zatím není vzorek k dispozici



DL

světle krémová
ostřivo do 2 mm

páleno
na 900°C

doporučená
min. teplota
1000°C

doporučená
max. teplota
1320°C



Zatím není vzorek k dispozici

Zatím není vzorek k dispozici

SBK

světle krémová
ostřivo do 1 mm

páleno
na 1040°C

doporučená
min. teplota
1000°C

doporučená
max. teplota
1180°C



MAM

světle krémová
ostřivo do 1,5 mm

páleno
na 900°C

doporučená
min. teplota
1000°C

doporučená
max. teplota
1320°C



CAK

hnědá
ostřivo do 1 mm

páleno
na 900°C

doporučená
min. teplota
1000°C

doporučená
max. teplota
1170°C



Zatím není vzorek k dispozici



KS

světle krémová
ostřivo do 1 mm

páleno
na 900°C

doporučená
min. teplota
1000°C

doporučená
max. teplota
1200°C



Zatím není vzorek k dispozici

Zatím není vzorek k dispozici



MS

okrová
ostřivo do 2 mm

páleno
na 900°C

doporučená
min. teplota
1000°C

doporučená
max. teplota
1250°C



Zatím není vzorek k dispozici

Zatím není vzorek k dispozici



MK

tmavě hnědá
ostřivo do 2 mm

páleno
na 900°C

doporučená
min. teplota
1000°C

doporučená
max. teplota
1200°C



MAK

šamotka z MA
ostřivo do 2 mm

páleno
na 900°C

doporučená
min. teplota
1000°C

doporučená
max. teplota
1250°C



Zatím není vzorek k dispozici



SK

světle hnědá
ostřivo do 2 mm

páleno
na 900°C

doporučená
min. teplota
1000°C

doporučená
max. teplota
1200°C



Zatím není vzorek k dispozici

Zatím není vzorek k dispozici

Zatím není vzorek k dispozici

SNK

šamotka z šamotky
ostřivo do 2 mm

páleno
na 900°C

doporučená
min. teplota
1000°C

doporučená
max. teplota
1250°C

