

# Promat



Materiály Promat pro stavbu krbů  
a kachlových kamen

**PROMASIL®-950 KS Profi**

Vysokoteplotní materiály



### Hlavní přínosy desek PROMASIL®-950 KS Profi

S touto izolační deskou můžete vytvořit zcela nové zdokonalené konstrukce, materiál umožňuje zeslabení tloušťky izolace. Izolační desky neobsahují žádné nebezpečné chemické látky. Jejich povrch je nově opatřen penetrací PROMAFour - PRIMER proti prašnosti.



PROMASIL®-950 KS Profi je novou generací kalciumsilikátových tepelně izolačních desek, vyvinutých speciálně pro aplikaci při stavbě krbů a kachlových kamen. Jedná se o rozměrově přesné desky a dodávají se v tloušťkách od 25 do 100 mm. Nově jsou baleny v PE fólii po menším počtu desek pro snazší manipulaci na stavbách.

### Hlavní výhody desek PROMASIL®-950 KS Profi

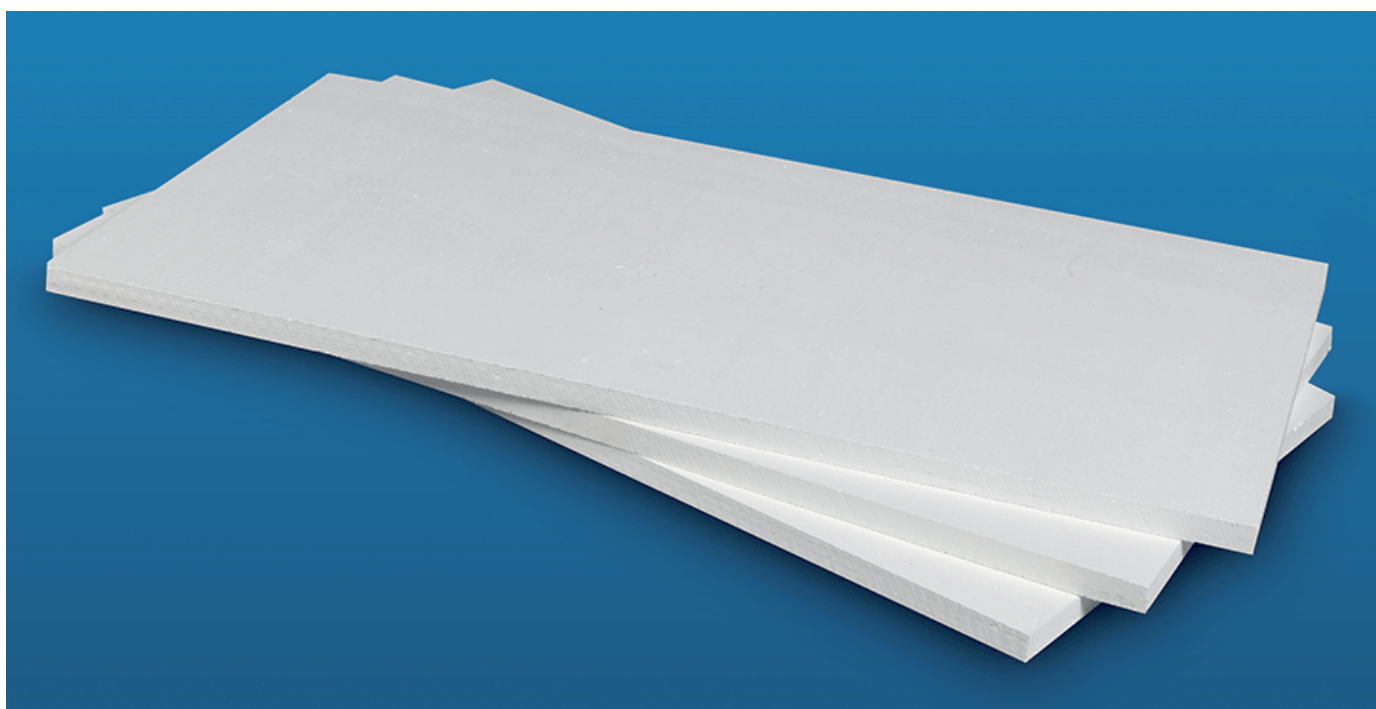
- nízká tepelná vodivost
- malá tloušťka izolační vrstvy
- absence organických pojiv
- hygienická a ekologická nezávadnost
- dobrá mechanická pevnost
- bezprašný povrch
- nízká akumulace tepla
- přesné rozměry
- dobrá opracovatelnost

Technické údaje		PROMASIL®-950 KS Profi
Označení a typ		PROMASIL®-950 KS Profi
Barva		bílá
Klasifikační teplota		950 °C
Objemová hmotnost		245 kg/m <sup>3</sup>
Vratná teplotní roztažnost		5,4.10 <sup>-6</sup> m/m.K
Pevnost v tlaku za studena		1,5 MPa
Smrštění při 1000 °C/12 h		1,5 %
Tepelná kapacita při 400 °C		1,03 kJ/kg.K
Tepelná vodivost při	200 °C	0,075 W/m.K
	400 °C	0,105 W/m.K
	600 °C	0,145 W/m.K
	800 °C	0,175 W/m.K
Odolnost proti ochranným atmosférám		CO, NH <sub>3</sub> , H <sub>2</sub> , CH <sub>4</sub> , N <sub>2</sub>
Dodávaný formát		500 x 1000 mm

### Tepelná ochrana i při nejvyšším zatížení

PROMASIL®-950 KS Profi zajišťuje, že i při nejvyšším tepelném zatížení nedochází na stavebních materiálech k překročení maximálních přípustných teplot dle příslušných norem. Široká škála dodávaných tloušťek umožňuje zvolit vždy vhodné řešení.

Desky PROMASIL®-950 KS Profi splňují požadavek na nehořlavost tepelně izolačního materiálu. Dle ČSN EN 13501-1 je třída reakce na oheň A1.





**PROMATECT®-H** jsou kalciumsilikátové izolační desky velkého formátu. Desky PROMATECT®-H jsou snadno opracovatelné a díky příznivým technickým parametrům umožňují sestavení mechanicky pevných samonosných konstrukcí. Desky PROMATECT®-H jsou vhodné pro obestavby krbů a pro stavbu teplovzdušné komory s dodatečnou izolační materiálem PROMASIL®-950 KS Profi.

Desky PROMATECT®-H jsou vhodné také pro zhotovení stínících stěn za kamna (náhrada azbestových desek) a krycích desek u prostupu kouřovodů hořlavým materiálem. Mimo standardních formátů je možné na vyžádání dodat i přířezy.

**PROMAGLAF®-HTI** jsou izolační rohože z vysokoteplotního skleněného vlákna. Tyto rohože jsou díky vhodnému chemickému složení „biorozpustné“. Proto rohože PROMAGLAF®-HTI nemají žádné dlouhodobě nepříznivé účinky na zdraví člověka.

Rohože PROMAGLAF®-HTI jsou vhodné především na izolaci kouřovodů při průchodu hořlavým materiálem. Pro domácí kútily dodáváme i variantu PROMAGLAF® Hobby Box 1200/100 o rozměru 25,4 x 610 x 1000 mm.

**PROMACLAD®-1100** jsou vysokoteplotní izolační desky na bázi expandovaného vermikulitu a anorganických pojiv. Materiál neobsahuje azbest ani organická pojiva. Z materiálu je možné pro vhodné typy krbů a kamen zhotovit např. lamely kolem ohniště, záklopký, deflektory apod. Mimo standardních formátů je možné na vyžádání dodat i přířezy.

**Vysokoteplotní pojivo K84** je připravené k okamžitému použití, neobsahuje organická rozpouštědla a používá se pro lepení deskových materiálů PROMASIL®-950 KS Profi, PROMATECT®-H a PROMACLAD®-1100 ke stěně nebo k sobě navzájem. Vysokoteplotní pojivo K84 se nanáší zubovou stěrkou (výška zubu cca 3 mm) na oba povrchy, které jsou očištěné a lehce navlhčené. Spotřeba pojiva se pohybuje kolem 1,5 kg/m<sup>2</sup>. Pojivo má šedou barvu a klasifikační teplota je 1000 °C. Dodávána balení 23 g (minikartuše), 330 ml (kartuše), 1 kg (sáček), 7,5 kg (umělohmotná nádoba). Pojivo nesmí zmraznout.

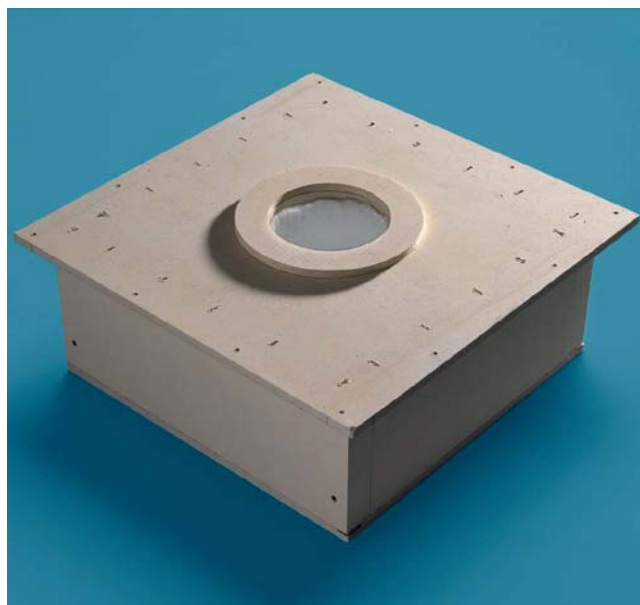
**PROMAGLAF®-KS** jsou izolační šňůry a pásy ze skleněného vlákna. Teplota použití je do 600 °C, barva bílá/černá. Izolační šňůry PROMAGLAF®-KS se používají jako těsnění do dvířek krbů a kamen a dále pro dilatační těsnění při napojení kouřovodu do komína. Pro pevnější zafixování těsnicí šňůry v drážce dvířek je vhodné použít Vysokoteplotní pojivo K84 v balení 23 g (minikartuše). Izolační pásy PROMAGLAF®-KS se používají jako dilatační těsnění mezi sklo a rám dvířek. Izolační pásy se dodávají také v samolepícím provedení pro usnadnění montáže.

**PROMAFOUR-PRIMER®** je nehořlavá penetrace na bázi tekutého kalciumsilikátu a malého množství organických aditiv. Penetrace se po aplikaci pevně spojí s povrchem desky, penetrace je velmi dobře paropropustná a je odolná vůči povětrnostním vlivům. Penetrace se používá především pro snížení prášivosti a zvýšení otěruvzdornosti desek PROMASIL®.

Technické listy uvedených materiálů na vyžádání.

## Promat s.r.o.

V. P. Čkalova 784/22  
160 00 Praha 6 - Bubeneč  
T +420 224 390 811  
F +420 233 333 576  
E promat@promatpraha.cz  
www.promatpraha.cz



## PROMATUBE® - prefabrikovaný potrubní dílec pro prostupy kouřovodů, odtahů spalin a komínů

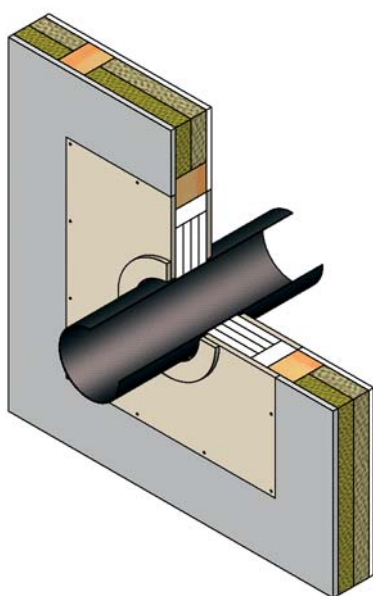
### Všeobecné požadavky

Na základě požadavku požární bezpečnosti musí být kouřovody odizolovány takovým způsobem, aby nebyly v přímém kontaktu s hořlavými stavebními materiály. Při běžném provozu krbu, krbových či kachlových kamen nesmí být povrchová teplota vnější strany potrubního dílce, kterým prostupuje kouřovod, vyšší než 85 °C. Pokud dojde k zahoření sazí v komíně, nesmí být povrchová teplota potrubního dílce, kterým prostupuje kouřovod, vyšší než 100 °C. Dílcem PROMATUBE® smí být vedeny kouřovody, odtahy spalin a komíny s teplotou spalin do 400 °C.

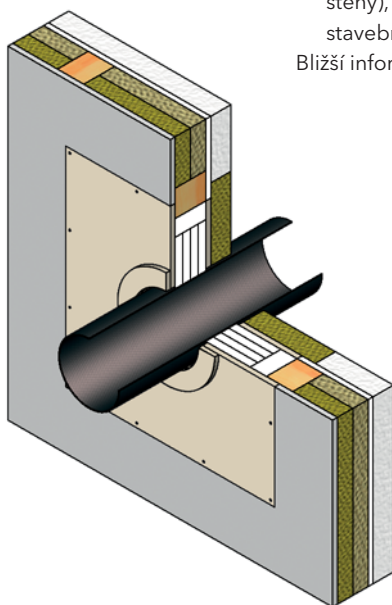
### Hlavní výhody potrubního dílce PROMATUBE®

- vyroben jako jeden kompaktní celek
- přesné rozměry
- rychlá a bezproblémová montáž
- připevnění pomocí vrtů nebo sponek
- hygienická a ekologická nezávadnost
- napojení kouřovodu do komínu pod úhlem 90°
- baleno v kartonovém obalu - snadný transport
- bezpečný vstup kouřovodu do komínu s vnitřním průměrem kouřovodu do 300 mm a tloušťky stěny do 300 mm
- bezpečný vstup kouřovodu v dřevěných stěnách (vnitřní a vnější stěny), dřevěných trámových střepech; střeších i v masivních stavebních dílech

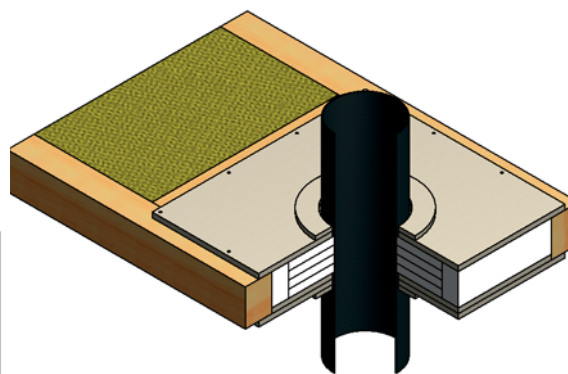
Bližší informace naleznete v katalogovém listě Promatube.



Prostup kouřovodu hořlavou vnitřní stěnou budovy



Prostup kouřovodu hořlavou vnější stěnou budovy



Prostup kouřovodu hořlavým stropem budovy