

LEAD FREE LG GLOSS GLAZES - Lesklé bezolovnaté LG glazury / tekuté /

Cone 05

Tyto glazury vytvářejí lesklý jasný a trvanlivý povrch při výpalu 1050°C. Jsou vhodné jak pro keramické kroužky, tak i pro profesionály. I když glazury byly vyvíjeny pro nanášení štětcem, použití je mnohem širší: polévání, namáčení, nanášení houbičkou Glazura LG-10 je čistá, vše překrývající glazura, která vytváří hladký, vysoce lesklý povrch. Ideální je pomalý výpal, první výpal dle hmoty cca 1080 °C, pak naglazovat a vypálit 1050°C.



AP LEAD FREE LG GLAZES

Položka označena žlutě - není skladem!!

Číslo	Barva	Cena v Kč vč. DPH (0,472 l)
LG-1	True Black	480 Kč
LG-10	Clear Transparent	400 Kč
LG-11	Opaque White	350 Kč
LG-14	Gray	400 Kč
LG-20	Medium Blue	400 Kč
LG-21	Dark Blue	400 Kč
LG-23	Robin's Egg	400 Kč
LG-24	Light Blue	480 Kč
LG-30	Chocolate Brown	400 Kč
LG-32	Metallic Brown	400 Kč
LG-34	Red Brown	480 Kč
LG-36	Freckled Brown	520 Kč
LG-40	Dark Green	400 Kč
LG-42	Light Green	400 Kč
LG-44	Olive Green	400 Kč
LG-45	Emerald Green	400 Kč
LG-46	Leaf Green	400 Kč

Číslo	Barva	Cena v Kč vč. DPH (0,472 l)
LG-48	Chrome Green	480 Kč
LG-50	Maroon	520 Kč
LG-51	Lilac	400 Kč
LG-52	Petal Pink	400 Kč
LG-54	Mulberry Red	480 Kč
LG-55	Purple	480 Kč
LG-57	Intense Red	480 Kč
LG-58	Brilliant Red	480 Kč
LG-59	Hot Red	480 Kč
LG-60	Dark Yellow	400 Kč
LG-61	Canary Yellow	400 Kč
LG-62	Light Yellow	400 Kč
LG-63	Brilliant Yellow	400 Kč
LG-65	Amber	480 Kč
LG-67	Fire Orange	480 Kč
LG-68	Vivid Orange	480 Kč



Justin Freeman, Milford, Connecticut used AMACO® Gloss Glazes to create "Fat Boy".



GLAZES



LEAD FREE LOW FIRE "LG" GLOSS GLAZES FOR BISQUE

GLAZES



NON-TOXIC
Conforms to
ASTM D-4236



➤ LG-61 [TL] (☑)
Canary Yellow



➤ LG-760 [TL] (☑)
Pale Yellow



➤ LG-63 [TL] (☑)
Brilliant Yellow



➤ LG-62 [TP] (☑)
Light Yellow



➤ LG-60 [TL] (☑)
Dark Yellow



➤ LG-68 [TL] (☑)
Vivid Orange



➤ LG-67 [TL] (☑)
Fire Orange



➤ LG-65 [TP] (☑)
Amber



➤ LG-52 [TP] (☑)
Petal Pink



➤ LG-59 [TL] (☑)
Hot Red



➤ LG-58 [TL] (☑)
Brilliant Red



➤ LG-57 [TL] (☑)
Intense Red



➤ LG-54 [TP] (☑)
Mulberry Red



➤ LG-50 [TL] (☑)
Maroon



➤ LG-51 [TL] (☑)
Lilac



➤ LG-55 [TP] (☑)
Purple



➤ LG-23 [TP] (☑)
Robins Egg



➤ LG-24 [TP] (☑)
Light Blue



➤ LG-20 [TP] (☑)
Medium Blue



➤ LG-21 [TP] (☑)
Dark Blue



➤ LG-42 [TP] (☑)
Light Green



➤ LG-48 [O] (☑)
Chrome Green



➤ LG-40 [TP] (☑)
Dark Green



➤ LG-36 [O] (☑)
Freckled Brown



➤ LG-34 [TP] (☑)
Red Brown



➤ LG-30 [TL] (☑)
Chocolate Brown



➤ LG-32 [O] (☑)
Metallic Brown



➤ LG-11 [O] (☑)
Opaque White



➤ LG-14 [TL] (☑)
Gray



➤ LG-1 [O] (☑)
True Black



➤ LG-10 [TP] (☑)
Clear Transparent

CL LEAD FREE GLAZES RESTRICTED FROM USE K6 ASTM D4236/LHAMA



Conforms to
ASTM D-4236



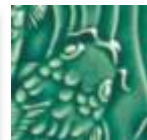
➤ LG-26 [TP] (☑)
Turquoise



➤ LG-27 [TP] (☒)
Turquoise Crackle



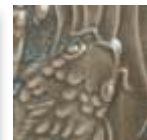
➤ LG-45 [TP] (☑)
Emerald Green



➤ LG-46 [TL] (☑)
Leaf Green



➤ LG-25 [TP] (☑)
Turquoise Green



➤ LG-44 [TP] (☑)
Olive Green



➤ LG-2 [O] (☑)
Black Lustre

[O]=Opaque - krycí [TP]=Transparent - transparentní [TL]=Translucent - průsvitný [ST]=Semi-Translucent - částečně průsvitný [SO]=Semi-Opaque - částečně krycí

➤ Only glazes marked with the spray symbol may be used for safe spray application. Pouze glazury s tímto symbolem mohou být použity pro aplikaci nástřikem.

☑ Dinnerware Safe - Bezpečný pro užití. **Upozornění:** Výrobci užitku si musí nechat otestovat své výrobky v certifikované zkušebně.

Bezpečnost výrobku pro užití je závislá na vlastnostech vrchní glazury, teplotě výpalu a možné kontaminaci.